



# Dossier de partenariat

## Qui sommes-nous ?

**SOL Alternatives Agroécologiques et Solidaires**, est une organisation de solidarité internationale, qui, depuis 40 ans, a pour objectif de participer à la satisfaction des besoins essentiels des agriculteur.rice.s paysan.ne.s et à la valorisation de leur rôle dans la société.

L'association agit en France et à l'international pour **la transition agricole et alimentaire**.

Pour ce faire, SOL soutient le **développement de l'agroécologie** paysanne via:

- **L'appui et l'accompagnement sur le long terme d'actions concrètes co-portées par des organisations locales.**
- **La mise en réseau des acteur-rices de la transition du local au global**
- **La diffusion des idées et des expériences pour sensibiliser et essaimer**
- **Du dialogue avec les pouvoirs publics en lien avec les collectifs dont nous sommes membres**

## Une équipe à taille humaine qui suit les projets au quotidien



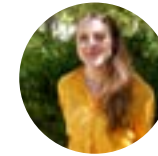
**Clotilde BATO**

Déléguée Générale de SOL



**Audrey BULLOT**

Responsable des Programmes



**Axelle NAWROT**

Chargée de Communication



**Cécile BES**

Chargée de Projets France



**Yuna SALMON**

Chargée de Projets Afrique



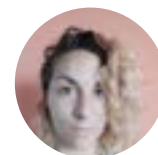
**Maxime SCHMITT**

Coordinateur du Réseau de la Maison des Semences Paysannes Maralpines



**Anouk HALTE**

Chargée de projets



**Lorine AZOULAI**

Chargée de mission agroécologie et souveraineté alimentaire

## Notre action en chiffres en 2021

**14**

projets avec 35 partenaires dans 4 pays  
en 2021

**365 421+**

paysan.nes appuyés  
depuis 40 ans

Budget annuel

**565 622€**

(comptes audités 2019)

**3**

thématiques centrales :  
agroécologie, semences et autonomie  
paysanne



Nos actions sociales engagées en 2019 (I) 91%  
Frais de recherche de collecte de fonds (II) 0%  
Frais de fonctionnement (III) 9%

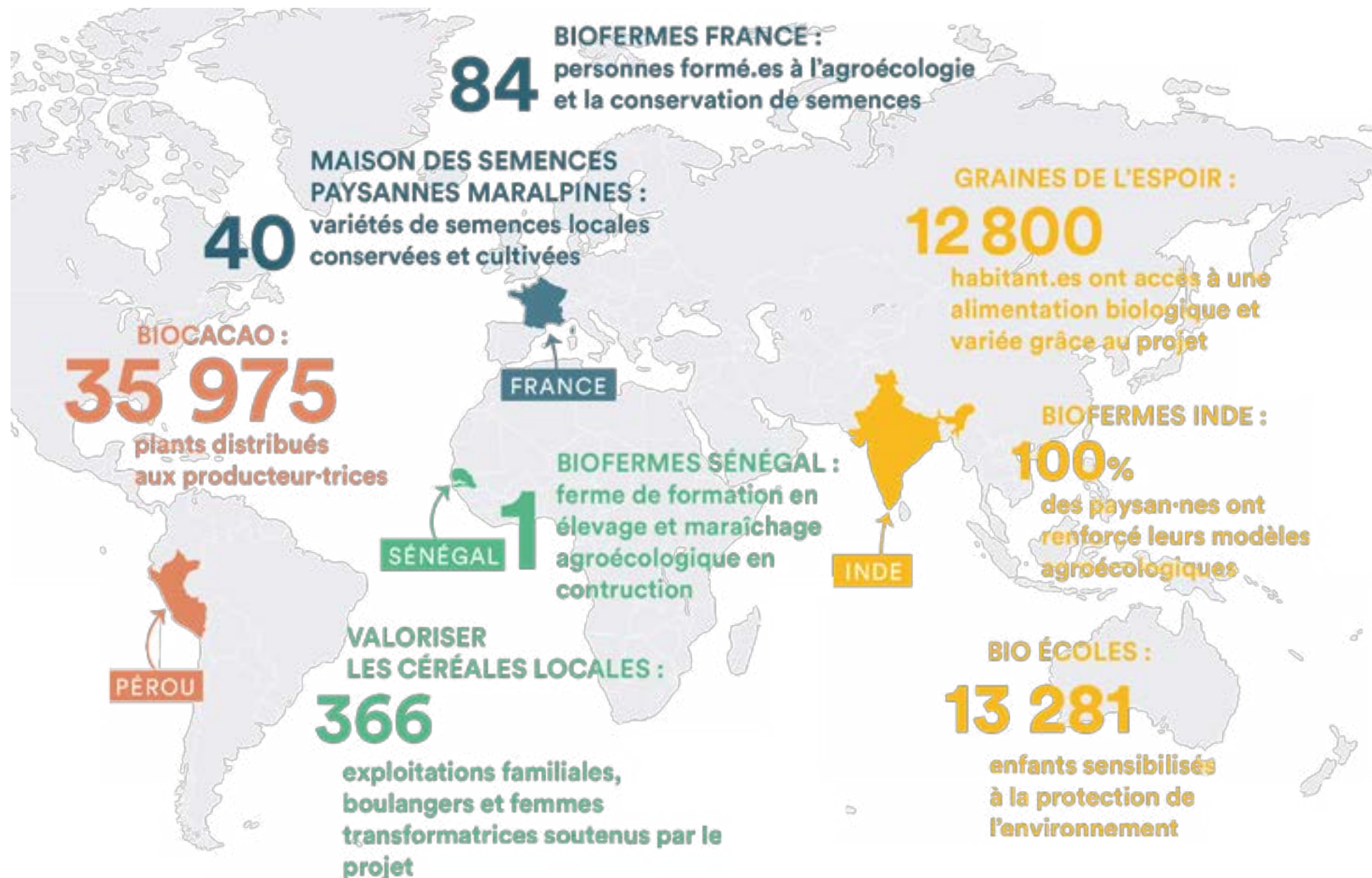
Bilan 2019



Subventions privées 74%  
Subventions publiques 14 %  
Dons 4%  
Autres produits 8%

Actif net au 31/12/2019

## Quelques réalisations de SOL et ses partenaires



# Passerelles Paysannes

## Objectif principal

Assurer la transmission des savoirs et des savoir-faire des paysan·nes aux paysan·nes de demain.

## Zones du projet

France



## Budget

175 968 €

Durée du projet

2021 - 2023

## Partenaires



Avec 3 Adears départementales et 6 fermes formatrices

## Chiffres clés des actions menées

- 10 porteur·ses de projets agricole formé·es en 2021 au sein d'un parcours d'accompagnement à l'installation alliant immersion professionnelle et appui au montage de leur projet
- Chaque année, 21 000 personnes ont accès à une plateforme en ligne avec des ressources pour les aider à construire et réussir leur projet d'installation agricole
- Le **compagnonnage paysan** : un nouveau dispositif de formation et d'accompagnement à l'installation paysanne.
- Une **vingtaine** d'organisations paysannes sont mises en réseau pour échanger sur leurs pratiques et sur les enjeux de la formation et de l'accompagnement à l'installation paysanne

## Nos besoins :

- Soutien financier
- Mécénat de compétence : développeur web (création d'un site), graphiste (création d'infographies, une carte interactive)
- Vidéaste (création de portraits filmés)



## Il nous en dit plus !

«Organiser des passerelles entre nos différents réseaux permet d'avoir une meilleure interconnaissance. On a tout à gagner à travailler ensemble.»

Vincent Jannot- Directeur des partenariats à la Fédération nationale Terre de Liens

# La Maison des Semences Paysannes Maralpines

Durée de la phase 1  
2019 - 2023

## Objectif principal

Remettre les semences paysannes au coeur d'un système agricole et alimentaire résilient de la fourche à la fourchette.

Zones du projet  
Région PACA, France



Budget  
224 844 €

## Chiffres clés des actions menées

- 2 projets de recherche action sur les freins et leviers à l'utilisation des semences paysannes et sur la filière professionnelle et collective des semences paysannes
- Un réseau composé de 22 paysan·nes et jardinier·es multiplicateur·trices reproduisent les variétés identifiées pour le collectif
- Plus de 30 variétés issues du terroir sont redécouvertes et préservées depuis le début du projet
- Plus de 25 événements de sensibilisation et formations techniques organisés depuis le début du projet



## Partenaires



Et aussi l'Association des Paysans et Jardiniers Maralpines, l'Association des Artisans Cuisiniers Maralpines et le Jardin de Rocamboles.

## Nos besoins :

- Soutien financier
- Mécénat de compétences: graphiste (création d'infographies)
- Mécénat en nature : mise à disposition de salles, ou d'un local dans les Alpes Maritimes

## Elle nous en dit plus !

« En collaboration avec SOL et la Maison des Semences Paysannes Maralpines (MSPM), nous avons entamé une recherche-action afin d'identifier les freins et leviers à l'adoption de semences paysannes au sein des systèmes maraîchers sur petites surfaces. Cette analyse permettra aux acteurs locaux, dans les années à venir, d'inventer de nouveaux modèles pour relever les défis d'une gestion collective de la biodiversité et renforcer la résilience de ces fermes maraîchères.

Clémantine Antier, Université Catholique de Louvain

# Graines de résilience

## Objectif principal

Améliorer la sécurité alimentaire des communautés paysannes en renforçant leur résilience face aux crises écologiques, sanitaires et socio-économiques.

## Zones du projet

Régions de l'Uttarakhand, Rajasthan et Bengale Occidentale, Inde



## Budget

329 220 €

Durée du projet

2020- 2023

## Partenaire



## Chiffres clés des actions menées

- 200 paysan·nes sont sensibilisé·es et formé·es à l'agroécologie, à l'agroforesterie et à la conservation des semences paysannes
- 700 lots de semences paysannes sont distribués aux paysan·nes du projet
- 1000 élèves des 10 écoles du projet sont sensibilisés aux techniques agroécologiques et enjeux liés aux changements climatiques de la région
- 6 festivals sont organisés permettant de sensibiliser 16000 personnes à la nécessaire préservation de l'environnement et de la biodiversité

## Nos besoins :

- Soutien financier
- Mécénat de compétences pour graphisme et réalisation de vidéos



## Elle nous en dit plus !

« J'organise des formations sur l'agriculture biologique, et j'aide les femmes à se rassembler au sein de Groupes pour la Souveraineté Alimentaire des Femmes. Nous produisons beaucoup de cultures différentes. Nous associons 4 à 5 cultures par saison dans le même champ, soit jusqu'à 12 cultures par an sur la même parcelle. » Rukhmani Rawat, coordinatrice locale pour Navdanya.

**Objectif principal**  
**Préserver la biodiversité en développant des systèmes agroforestiers dans les champs des producteurs de cacao biologique.**

Zones du projet  
**Région d'Ucayali, Pérou**



Budget  
190 040 €

## Partenaires



ASOCIACIÓN PARA EL DESARROLLO  
DEL PROGRAMA BIO CACAO

## Chiffres clés des actions menées

- Création de **4** pépinières dans les **4** zones du projet avec une capacité de production de **120 000** plants/an
- Mise en place de systèmes agroforestiers sur **250** hectares de cacao aromatiques gérées par **250** familles de la coopérative Colpa de Loros
- Définition d'un plan de récupération écologique de la zone de la Colpa qui abrite **13** espèces de perroquets
- Actions de sensibilisation pour **480** familles de producteur·trices membres de la coopérative

## Nos besoins :

- **Mécénat de compétence pour réalisation d'études, graphisme et vidéo**



## Il nous en dit plus !

«Au sein de ce programme, il y a un projet de promotion des systèmes agroforestiers pour limiter les changements climatiques. Une des actions de ce projet est de construire des pépinières pour produire des plants d'arbres (différents des cacaoyers) pour les planter sur les parcelles des membres de la coopérative Colpa de Loros.

Cette partie du projet est développée grâce à l'appui technique de SOL.»

Ernesto, coordinateur du projet, 2020



## Biofermes Internationales Phase 2

### Objectif principal

**Développer et diffuser des modèles de ferme agroécologique soutenable et résiliente, répondant aux enjeux de sécurité et souveraineté alimentaire, d'emploi rural, d'adaptation au changement climatique et de solidarité pour le Sénégal et le Sahel.**

Zones du projet  
Région de Louga et  
Diourbel, Sénégal



Budget  
499 988 €

Durée du projet  
2021 - 2024

Partenaire



### Chiffres clés des actions menées

- 15 animateur·ices formés en agroécologie
- 20 familles paysannes bénéficient d'un espace test en maraîchage agroécologique et augmentent leurs revenus
- 250 paysannes diversifient leurs pratiques et commercialisent leurs produits
- Plus de 4000 arbres plantés et expérimentation de cultures en agroforesterie
- 1274 enfants et 4500 visiteurs issus du grand public sensibilisés à l'agroécologie et la préservation de l'environnement
- Le modèle de ferme pédagogique de formation est capitalisé pour favoriser sa diffusion et sa répliation dans d'autres zones du Sahel

### Nos besoins :

- Soutien financier
- Dons de matériel agricole et informatique



### Elle nous en dit plus !

« Le projet a le potentiel d'avoir un impact important, il peut entraîner les gens découragés à adopter des techniques qui leur permettront de s'adapter à leur terre ». Cette partie du projet est développée grâce à l'appui technique de SOL.

Bertha, Chargée du projet pour l'ONG des villageois de Ndem

# Valoriser les céréales locales Phase 2

Durée du projet  
2019 - 2022

**Objectif principal**  
Promouvoir la souveraineté alimentaire du Sénégal par le développement d'une filière durable autour des céréales locales.

**Zones du projet**  
Régions rurales de Thiès, Kaffrine, Diourbel et Kaolack, Sénégal.



**Budget**  
473 173 €

**Partenaires**



Et les 5 organisations paysannes de ADAK, EGAK, JIG JAM, EGABI et URAPD

## Chiffres clés des actions menées

- 58 boulangers équipés et formés aux techniques d'incorporation de farines de céréales locales (mil et maïs) dans la production de pains, brioches et gâteaux.
- 191 femmes transformatrices équipées et formées sur l'incorporation des farines de mil et maïs dans la production de beignets et autres recettes traditionnelles.
- 24 animateurs et 150 producteurs·trices formés à l'agroécologie
- Les produits à base de céréales locales sont commercialisés dans plus de 80 villages et consommés régulièrement par environ 42 675 consommateur·rices.
- 5 unités de transformation et de stockage créées et/ou renforcées
- Réalisation d'1 étude sur les freins et les leviers au développement des filières locales et plaidoyer auprès des instances publiques



## Nos besoins :

- soutien financier
- Soutien de compétences graphisme
- Don de matériel informatique



## Il nous en dit plus !

« Je produis 20 kg de pain par jour, 2 fois plus qu'avant, en incorporant maintenant 4 kg de farine de maïs. Je pense avoir gagné des clients grâce au projet, car les consommateurs sont satisfaits des bénéfices de ce pain céréales produit localement »

Sallou Diallo, boulanger  
Découvrez son interview complète sur notre site

# Nos thématiques et nos réseaux d'action

SOL intervient au quotidien sur 4 thématiques essentielles :

## → AGROÉCOLOGIE ET SYSTÈMES ALIMENTAIRES

Repenser nos systèmes agricoles et alimentaires dans leur totalité en construisant des filières durables, rémunératrices et respectueuses de l'environnement et des humains.

## → AGROÉCOLOGIE ET TRANSITIONS

Revaloriser le rôle sociétal des paysan·nes en les accompagnant dans leur formations à des pratiques agricoles plus durables et en soutenant l'installation des porteurs·ses de projets nombreux dans les territoires

## → AGROÉCOLOGIE ET BIODIVERSITÉ CULTIVÉE

Agir pour la sauvegarde de la biodiversité cultivée à travers la conservation et la multiplication des semences paysannes

## → AGROÉCOLOGIE ET POLITIQUES PUBLIQUES

Plaider pour une transition agroécologique revalorisant le rôle des paysan·nes et leur permettant de vivre décemment de leur activité tout en préservant l'environnement et la biodiversité, au Nord comme au Sud.

## Nos réseaux d'action



## Nos actions de sensibilisation

Par l'organisation d'évènements, d'ateliers de sensibilisation ou encore la création de supports pédagogiques SOL favorise la diffusion et la mise en débat des idées et des expériences autour de ses thématiques d'action auprès du grand public et plus particulièrement les jeunes générations.

Découvrez nos outils pédagogiques sur notre page <https://www.sol-asso.fr/outils-pedagogiques/>

Rejoignez-nous sur notre page Youtube: <https://www.youtube.com/channel/UCm46mMbhFol->



## Soutenir nos actions

### VOUS SOUHAITEZ ENGAGER VOTRE ENTREPRISE ET VOS COLLABORATEURS DANS LE SOUTIEN À UNE ACTION PORTEUSE DE SENS ?

#### ⇒ MÉCÉNAT FINANCIER

Soutenez directement un des 6 programmes présentés ci-dessus ou notre action globale

#### ⇒ MÉCÉNAT DE COMPÉTENCES

Permettez à vos collaborateurs de dédier un peu de leurs temps à une cause d'intérêt général

#### ⇒ MÉCÉNAT EN NATURE

Notre association et ses partenaires sont toujours en recherche de dons de matériel informatique, agricole, produits alimentaires pour nos événements, etc

#### QUELS BÉNÉFICES POUR VOTRE ENTREPRISE ?

- **Promouvoir votre image d'entreprise** engagée et responsable
- **Favoriser l'esprit d'entreprise** et **mobiliser vos salariés** autour d'un projet commun fédérateur
- **Déduire de vos impôts 60% du montant du don** (dans la limite de 5 pour 1000 de votre chiffre d'affaires annuel hors taxes)

#### LES + DE SOL :

- **Communications régulières** sur l'évolution des actions soutenues
- Possibilité d'organiser des **événements et ateliers dédiés** pour vos collaborateurs
- La garantie d'une **relation de confiance**

#### NOUS SOUTENIR AUTREMENT :

- SOL est une association **membre du 1% pour la planète** qui vous permet de reverser **1% de vos bénéfices à nos actions**
- Mettez en place un **produit partage** en dédiant un % de la vente à nos actions
- Soutenez notre action en surfant solidaire avec **Lilo** le moteur de recherche qui permet de reverser des gouttes gratuitement à nos projets
- Pour les entreprises de plus de 200 salariés ou de plus de 15 points de vente, soutenez SOL via l'arrondi sur salaire ou l'arrondi en caisse avec le **Microdon.**
- Achetez solidaire et reverser 1% de vos achats à SOL avec **DreamACT**



## Paroles de partenaires

### MÉCÉNAT DE COMPÉTENCES



« Il s'agit pour moi en tant que Directrice Artistique d'accompagner SOL sur la clarification de ses messages, de rendre ludique et attractif un sujet d'avenir, de donner envie au grand public et aux acteurs concernés de participer eux-aussi à ce projet. **Un challenge graphique et citoyen !** »

Mareike, Directrice Artistique de l'Agence O.



L'Agence'O est une agence globale de **conseil en création et communication de marques**. Depuis 2016, l'Agence'O et SOL ont mis en place un **mécénat de compétences** afin de développer la nouvelle identité de l'association et sa charte graphique. L'Agence O est également en charge de la mise à jour du site du projet Biofermes Internationales.

### MÉCÉNAT EN NATURE ET FINANCIER



« Chez nous en France, mais aussi dans des pays comme le Sénégal ou l'Inde, **il faut que les communautés, les populations restent indépendantes et acquièrent une autonomie alimentaire**. Solidarité, agriculture écologique : ce sont des valeurs auxquelles nous sommes très sensibles. SOL privilégie les partages d'expériences entre la France et d'autres pays et cela me semble important à valoriser ».

Marina, Directrice de la Fondation Léa Nature.



La Fondation Léa Nature **accompagne des projets de protection de l'environnement**, liés à la souveraineté alimentaire et aux problématiques de santé et d'environnement. Elle soutient SOL **financièrement** et par le **don de produits alimentaires** utilisés lors de nos événements.

### MÉCÉNAT DE COMPÉTENCES



« Nous souhaitons, moi ainsi que toute l'équipe d'Atchik, aider SOL à optimiser sa présence en ligne en la guidant dans sa stratégie socialmedia, en détectant des opportunités de prise de parole grâce à une solution de prospection sociale et en l'aidant à déployer son plaidoyer au plus grand nombre. **Parce que leurs préoccupations devraient être l'affaire de tous !** »

Barbara, consultante e-réputation chez Atchik



Spécialisée dans la **veille, le management de communautés et la modération**, Atchik accompagne ses clients dans la gestion de leur présence et le développement de leur audience sur les nouveaux médias. Depuis 2018, Atchik soutient SOL dans sa **présence sur les réseaux sociaux**.



## CONTACT

Clotilde BATO

[sol\\_partenariat@sol-asso.fr](mailto:sol_partenariat@sol-asso.fr)


01 48 78 33 26


Siège: Paris

Antennes: Toulouse, Nice


 [www.sol-asso.fr](http://www.sol-asso.fr)

 @SOLassociation

 SOL : Alternatives  
Agroécologiques et  
Solidaires

 @SOL\_association

 @solassociation

 SOL : Alternatives  
Agroécologiques et  
Solidaires