

SOL

ALTERNATIVES
AGROÉCOLOGIQUES
ET SOLIDAIRES

Essentiel
2018



Le mot des co-présidents

Chères sympathisantes, chers sympathisants,

La transition écologique et la volonté de changer de modèle social et économique marquent l'année 2018 ! L'agriculture est l'un des secteurs clés où les besoins de changement sont plus que nécessaires. D'un point de vue écologique, le modèle agricole conventionnel est à bout de souffle, extrêmement polluant au niveau mondial et ne permet pas de répondre aux enjeux du réchauffement climatique. La multiplication des débats et actions de la société civile au niveau européen sur le glyphosate montre par ailleurs l'importance de l'enjeu sanitaire de l'utilisation des intrants chimiques agricoles. Enfin, les enjeux sociaux ont toute leur place quand on sait que le nombre de paysans et paysannes ne cesse de diminuer, qu'un agriculteur se suicide tous les deux jours en France, et que le modèle agricole actuel ne permet pas une juste rémunération de nos pay-

sans et paysannes.

Tous ces exemples nous montrent à quel point l'action menée par SOL, Alternatives Agroécologiques et Solidaires et ses partenaires sur le terrain en Inde, en France et au Sénégal mais aussi dans son travail quotidien de plaidoyer, est essentielle. Depuis 38 ans, nous agissons pour replacer l'Homme au cœur de son environnement et accompagner ce changement nécessaire.

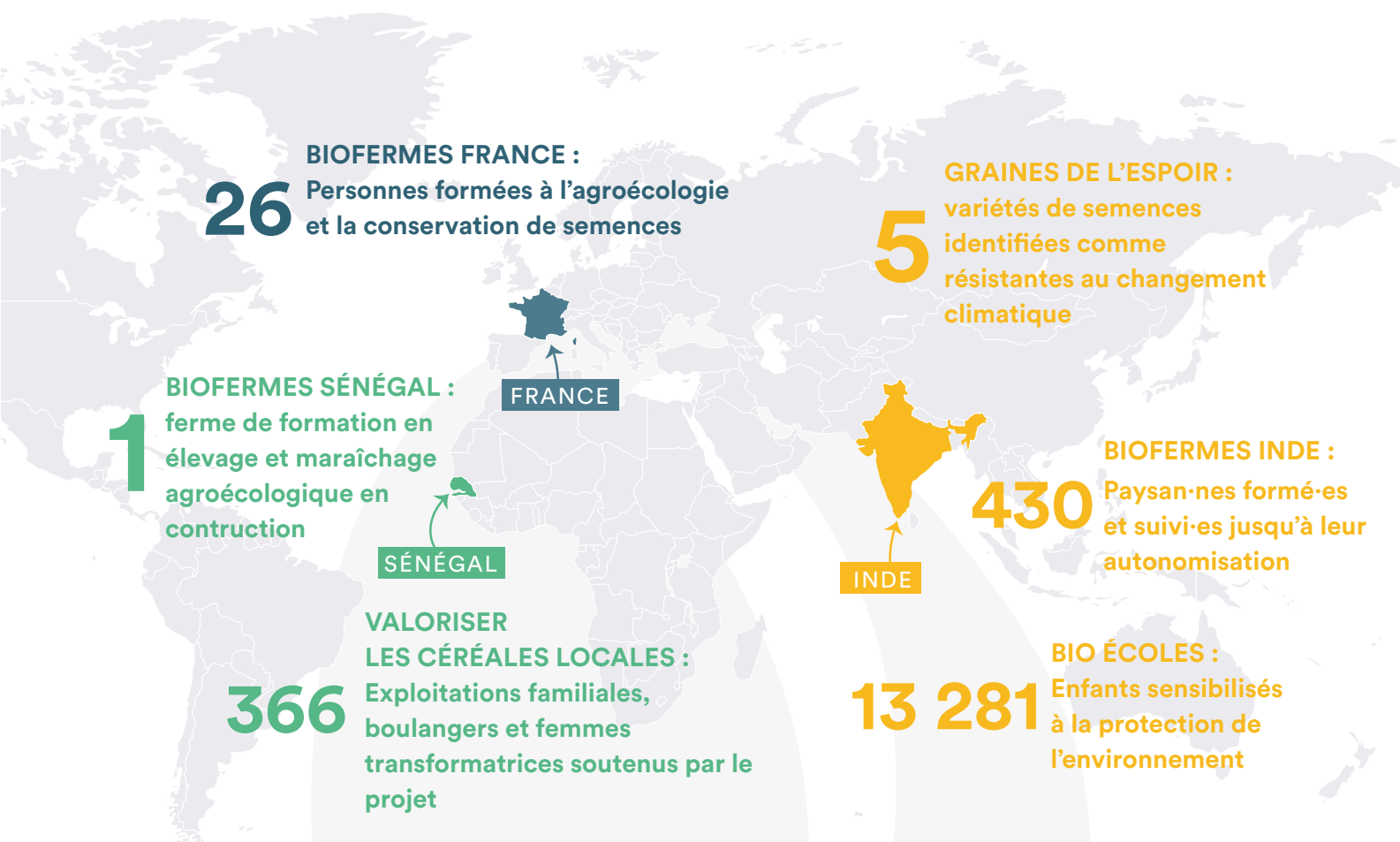
Nous avons ainsi le plaisir de vous présenter l'Essentiel 2018, qui a été une belle année solidaire et de développement de nos actions.

Toute notre équipe remercie nos soutiens qui permettent au quotidien à nos projets de germer et de s'étendre ici et ailleurs.

Les Co-présidentes et les co-présidents,



SOL en action en 2018



Biofermes Internationales : Ouvert en 2016, le projet Biofermes Internationales est un projet multipays qui se développe en France (en Sologne), au nord de l'Inde (Etats de l'Uttarakhand, l'Uttar Pradesh et le Rajasthan) et, depuis avril 2018, au Sénégal (région de Louga). Objectif : favoriser le développement et l'autonomie des petites fermes agroécologiques et la conservation vivante des semences paysannes.

Graines de l'espoir : Implanté depuis 2011 dans le nord de l'Inde, le projet Graines de l'Espoir s'achève en décembre 2018. Fort de son succès, les problématiques traitées par le projet continueront de vivre à travers le projet Biofermes Inde ! Objectif : améliorer la résilience au changement climatique, la souveraineté alimentaire et l'indépendance économique des petites communautés paysannes du nord de l'Inde, et plus particulièrement des femmes dans le district de Dehradun, en Uttarakhand.

Bio-Écoles : Le projet Bio-écoles a commencé en 2013, dans la région du Tamil Nadu, au sud de l'Inde. Après 5 belles années, mai 2018 marque la fin du projet. Objectif : promouvoir la sensibilisation et l'éducation à la protection de l'environnement et aux conséquences du changement climatique des enfants et des enseignants des écoles rurales de l'Etat, notamment avec la mise en place de 45 jardins-écoles.

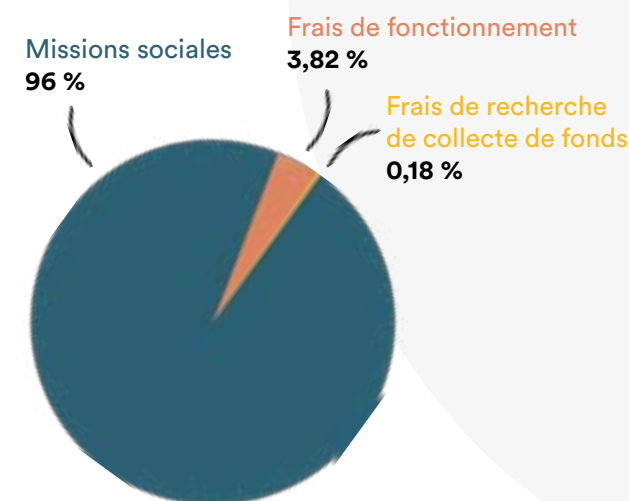
Valoriser les céréales locales : Depuis 2015, le projet Valoriser les céréales locales s'est développé dans le bassin arachidier, au Sénégal. En septembre 2018 : le projet entre dans une nouvelle phase, visant à renforcer la filière des céréales locales. Objectif : promouvoir la souveraineté alimentaire du Sénégal par la valorisation des céréales locales comme le mil. Pour la réalisation de cet objectif, le projet structure des filières allant de l'agriculteur-rice au consommateur-rice.

L'association en chiffres

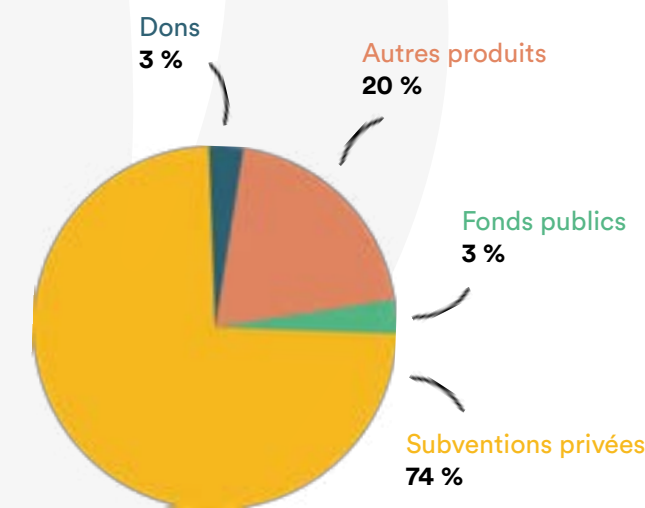
Détail de l'utilisation de nos ressources et emplois en 2018	Total des emplois	dont financés par la générosité des donateurs	Bilan 2018	Actif net au 31/12/2018
Nos actions à l'international	253 822 €	11 355 €	Immobilisations	1 335 €
Nos actions en France	145 579 €	3 310 €	Usagers et comptes rattachés	25 166 €
Nos actions de plaidoyer	17 042 €	507 €	Autres créances	323 834 €
Nos missions sociales engagées en 2018 (I)	416 442 €		Valeurs mobilières de placement	946 €
Frais de recherche de collecte de fonds (II)	759 €		Disponibilités	228 227 €
Frais de fonctionnement (III)	15 552 €		Charges constatées d'avance	-
Total des emplois de l'année (I+II+III)	432 753 €		TOTAL ACTIF	579 508 €
Excédent des ressources	19 044 €		Passif net au 31/12/2018	
	Total des ressources		Réserves	66 701 €
Subventions publiques	11 250 €		Résultat de l'exercice	19 044 €
Sous-total des fonds publics (I)	11 250 €		Provision pour risques	-
Subventions privées	333 884 €		Dettes	36 619 €
Dons	15 172 €	15 172 €	Produits constatés d'avance	457 206 €
Autres produits (mécénat de compétences, mission de conseil, ...)	91 491 €		TOTAL PASSIF	579 508 €
Autres produits (II)	440 547 €			
Total des ressources de l'année (I+II)	451 797 €			
Dotations aux amortissements	347 €			

Certification des comptes
 Les comptes de l'exercice 2018 ont été réalisés par Finacoop, expert-comptable de l'association et certifiés par le cabinet Doucet, Beth et associés.

Emplois de l'année 2018



Ressources de l'année 2018



Précisions sur les emplois & ressources 2018

Il est important de noter que l'action bénévole représente 26 872 € de nos actions en France et 7 471 € de nos actions à l'international, équivalent à 2.78 ETP (Equivalent Temps Plein). 59 % de notre activité est dédiée à nos actions internationales et 34 % à nos actions en France.

Le montant obtenu lors de la campagne de levée de fonds autour du projet Biofermes International menée en fin d'année 2017, a été versé par l'intermédiaire de la plateforme Kisskiss Bankbank en mars 2018. La somme totale a été comptabilisée dans les subventions privées de l'année 2018.

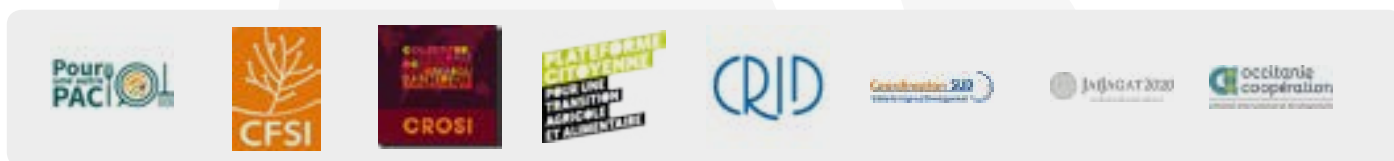
Précisions sur le bilan 2018

Le bilan présente la situation financière de l'association à la date de la clôture de l'exercice. En 2018, les fonds propres de SOL s'élèvent à 66 701 €. Pour être efficace, SOL inscrit ses missions dans la durée avec ses organisations partenaires. L'état d'avancement des projets fait varier le montant des charges et des produits constatés d'avance.

Nos partenaires



Nos réseaux



Comment nous aider ?

Pour SOL, il n'y a pas qu'un seul modèle d'organisation sociale pour accéder au bien-être et à l'autonomie des peuples de la planète. Notre vision est celle d'une société acceptable et conviviale pour tou-ttes, pour laquelle la diversité culturelle et la pluralité des visions sont une force. Pour nous, il faut aujourd'hui penser et expérimenter d'autres formes d'organisations de la société. Avec nos soutiens, nous œuvrons chaque jour à travers nos actions sur le terrain et dans notre activité de plaidoyer pour un avenir plus juste, respectueux des Hommes et de la Nature. Chacun-e peut apporter sa pierre à l'édifice !

Ensemble, faisons germer une agriculture écologique et solidaire !

Vous pouvez soutenir notre association de différentes manières :

Faites un don (vos dons sont déductibles à 66 % du montant de vos impôts) ;

Devenez bénévole : soutenez l'organisation de nos événements, participez à la rédaction de nos articles...

Adhérez à notre association et devenez membre : restez informés de nos dernières actualités !

Suivez-nous sur les réseaux sociaux et relayez notre actualité !

Engagez votre entreprise à nos côtés et soutenez nos actions par un mécénat financier, en nature, de compétence ou encore de visibilité !

Contactez nous !

20, rue de Rochechouart

75009 PARIS

Mail : contact@sol-asso.fr

Tél : +33 (0)1 48 78 33 26

Rendez-vous sur : www.sol-asso.fr

Suivez-nous :

@SOLassociation



SOL : Alternatives
Agroécologiques et Solidaires

