



**Chaque jour, le projet Biofermes Internationales avance !
Découvrez les réalisations que ce projet innovant a connues et
les actions prévues pour l'année 2018**





Agroécologie

Favoriser la transition vers une agriculture durable

Depuis 2016, **111 personnes ont été formées à l'agroécologie** en France dans le cadre de la formation « Agriculture biologique et ses filières » dispensée à la [ferme Sainte Marthe Sologne](#). Parmi ces formés, **31 ont pu poursuivre par une formation de mise en pratique de 2 mois dans une des 6 petites fermes formatrices partenaires** du projet. Ces formations leur permettent d'étudier les modèles économiques de ces fermes et de s'exercer sur le terrain, avant qu'ils ne commencent leur propre activité. Depuis le début du projet, **nous développons des partenariats avec les organisations paysannes**. Ces partenariats permettent de faire le lien entre les formés et les organisations paysannes les plus à même de les accompagner dans leur projet d'installation.



En 2018, grâce à vous, 10 futur-e-s paysan-ne-s termineront leurs formations aux pratiques agroécologiques et seront accompagnés par les acteurs du projet pour mener à bien la réalisation de leur projet d'installation. De plus, afin de sensibiliser les consommateurs citoyens, nous allons pouvoir **créer et distribuer 4 000 kits d'action et de sensibilisation sur l'agroécologie et la protection de la biodiversité**.



Semences

Préserver la biodiversité et réintroduire des variétés traditionnelles, vivantes et reproductibles

Les **31 futurs paysans** ont suivi une formation spécifique sur les **semences**, comprenant la conservation et la reproduction des semences paysannes. Cette formation s'appuie sur le conservatoire pédagogique de semences traditionnelles restauré l'an dernier et inauguré en juin 2017. **Ce lieu préserve plus de 1 000 variétés de semences anciennes potagères.** Afin de créer le lien entre le grand public et les paysans qui permettent de nous nourrir, **plusieurs événements autour du lien entre l'alimentation, l'agriculture et la santé ont été organisés et le conservatoire accueille de nombreux groupes** de tout âge pour traiter de ces sujets.



En 2018, grâce à vous, les futurs formés pourront continuer à bénéficier de ces formations semences pour favoriser leur savoir-faire et leur autonomie. Grâce à vous, [Luc](#) a également rejoint l'équipe pour pouvoir **assurer la reproduction des semences.**



Autonomie

Mettre en place des modèles viables et durables et aider les petits paysans à s'installer

Pour montrer la diversité des modèles d'agricultures paysannes qui existent en France et leur permettre d'être appuyés sur leur projet d'installation, [SOL](#) et la ferme Sainte Marthe Sologne **développent un réseau de fermes formatrices**. Depuis fin 2016, **6 petites fermes formatrices ont déjà rejoint le réseau** : la Renaudière, le Bec Hellouin, Typherette...

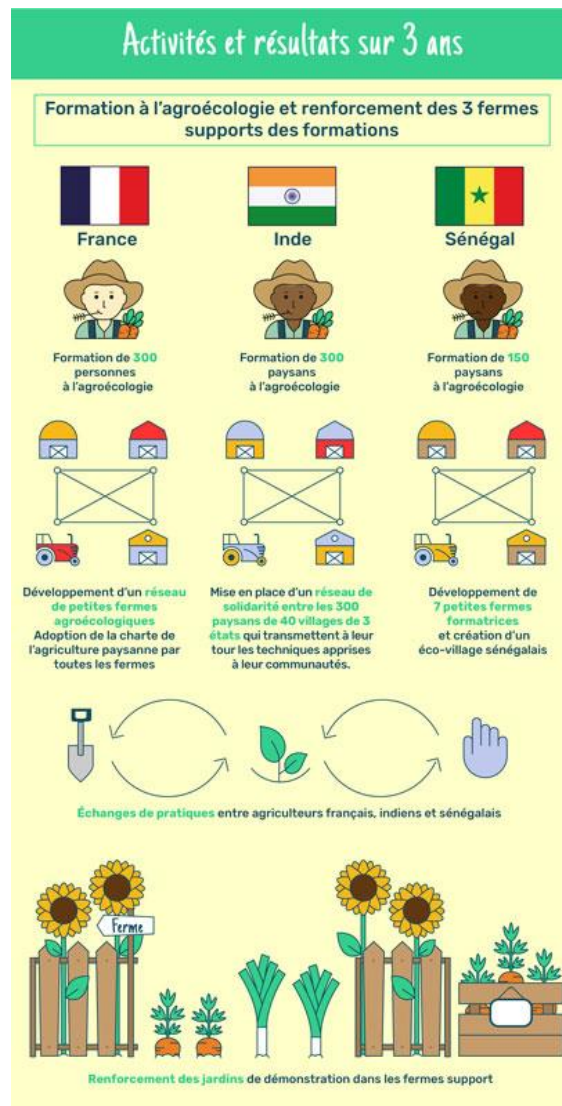


En 2018, grâce à vous, 4 nouvelles fermes formatrices vont rejoindre le réseau, pour permettre aux formés de parfaire leur formation et de leur proposer de découvrir des modèles de fermes diversifiés (maraîchage, grandes cultures, maraîchage...). **Une personne est aussi en cours de recrutement pour animer le réseau de fermes, de paysans et des formés (découvrez l'offre d'emploi en [cliquant ici](#)).**



Saviez-vous que Biofermes est un projet international ?

La levée de fonds d'automne 2017 ne concerne que les réalisations du projet en France, pour l'année 2018 mais le projet se développe aussi en Inde depuis 2016 et depuis avril 2018 au Sénégal. D'ici la fin 2018, un échange entre les paysans de ces 3 pays sera organisé ! Véritable projet d'envergure, ce projet à toujours besoin de soutien pour les années à venir.



En attendant notre prochaine lettre d'info, n'hésitez pas à visiter le site de [Biofermes](#) où vous retrouvez témoignages, articles et interviews sur le projet.

Vous souhaitez soutenir de manière régulière ou ponctuelle les acteurs du projet Biofermes ?

Rien de plus simple, un formulaire de don spécifique au projet est disponible en ligne

[Soutenez le projet Biofermes en cliquant ici](#)

"Tous ces projets essentiels et durables, en France, en Inde et au Sénégal, peuvent voir le jour grâce à votre fidèle soutien. Un grand merci à vous "

Clotilde BATO,

Directrice de SOL, Alternatives

Agroécologiques et Solidaires



SOL : Alternatives Agroécologiques et Solidaires

Depuis 38 ans, SOL Alternatives Agroécologiques et Solidaires appuie, sur le long terme, des initiatives créées pour et par des organisations locales d'Afrique, d'Asie et de France. L'association a pour objectif de participer à la satisfaction des besoins essentiels des agriculteurs paysans et à la valorisation de leur rôle dans la société. SOL agit sur deux volets d'interventions : l'accès à une agriculture paysanne et la protection des ressources naturelles et de la biodiversité.



Les acteurs du projet Biofermes Internationales



Suivez nous sur



Soutenez nos actions sur

www.sol-asso.fr



