

[Ensemble vers 2020, ensemble augmentons notre impact]

[Ouvrir dans votre navigateur](#)



ALTERNATIVES
AGROÉCOLOGIQUES
ET SOLIDAIRES

AFRIQUE · ASIE · FRANCE

www.sol-asso.fr

Cher soutien,

2020 arrive à grands pas ! **Votre soutien fidèle accompagne nos actions visant à cultiver des alternatives locales respectueuses des Hommes et de la Nature, pour la satisfaction des besoins essentiels des paysans et paysannes et la préservation de la biodiversité en Inde, au Sénégal et en France.**

L'année 2019 fut une belle année d'actions que nous avons pu réaliser grâce à vous.

Une année pleine de réussite, que ce soit nos projets de terrain Biofermes Internationales, Valorisation des céréales locales au Sénégal, la Maison des Semences Paysannes Maralpines, ou nos actions de plaidoyer pour le climat, les droits des paysans, les semences paysannes et la future politique agricole commune, ou nos actions de sensibilisations sur la transition agricole et alimentaire plus que nécessaire dans un contexte d'urgence climatique. Nous vous invitons à les re-découvrir sur la page « [Actualité](#) » de notre site Internet [en cliquant ici](#).

[Je fais un don à SOL](#)

En 2020, SOL fêtera ses 40 ans d'actions ! Et autant dire que l'association est plus que jamais déterminée à agir avec ses partenaires. Ainsi, nous allons notamment :



Développer nos projets au Sénégal, pour **permettre une meilleure diffusion des savoirs et savoir-faire paysans**, gages d'autonomie pour les communautés rurales.



Étendre à une nouvelle phase de nos projets indiens, **favorisant une meilleure préservation des semences paysannes** et une **résilience accrue des villages aux changements climatiques**.



Appuyer un projet agroforestier au Pérou, pour **protéger la biodiversité** et **l'autonomie des populations locales**.



Faire évoluer nos actions en France, pour **mieux accompagner les femmes et les hommes portant un projet d'installation paysanne**.



Poursuivre nos actions au niveau institutionnel pour **assurer l'amélioration des besoins des paysans, la valorisation de leurs rôles au sein de la société et la préservation de nos ressources naturelles.**



Sensibiliser petits et grands à travers l'organisation d'événements et la création et la large **diffusion d'outils pédagogiques autour de l'agroécologie, les semences paysannes et l'autonomie des petites fermes**, pour que ces sujets majeurs soient abordables pour tous et toutes.



"C'est dans cette belle perspective que toute l'équipe de SOL se joint à moi pour vous remercier de votre contribution généreuse à nos actions. Ensemble, nous faisons germer et s'épanouir des alternatives durables et solidaires ici et ailleurs.

Solidairement "

Clotilde Bato,

Déléguée Générale
SOL, Alternatives Agroécologiques et
Solidaires









Je fais un don

P.S. : Bon à savoir !

66 % de votre don est déductible de vos impôts 1 fois sur une période de 5 ans. Ainsi un don de 50€, vous revient en réalité à 17€. Votre don permettra, par exemple, *la formation d'un·e paysan·ne à la petite agriculture agroécologique*, pour le projet Biofermes Internationales au Sénégal.

Pensez aussi au don mensuel ! Ce système permet un apport régulier pour nos actions toute au long de l'année.

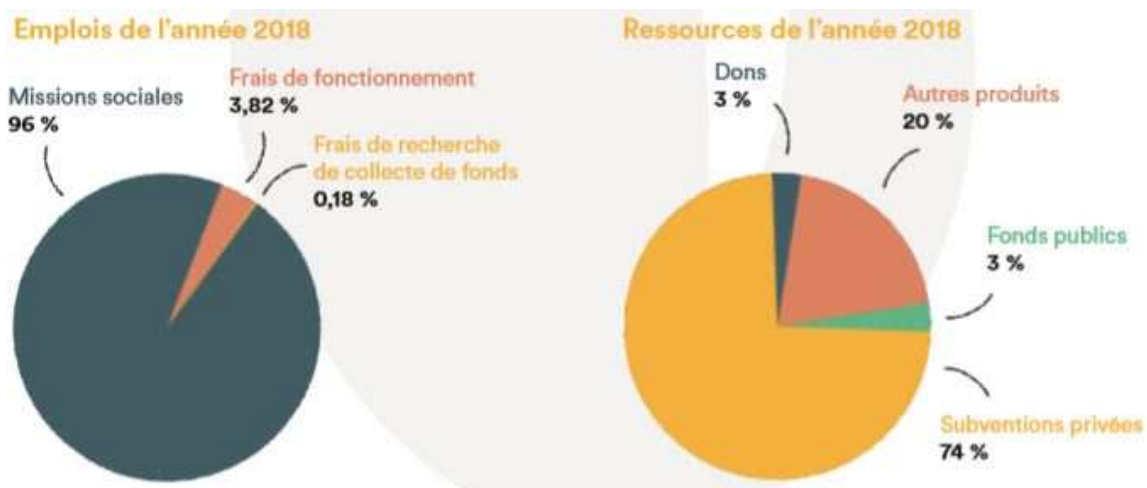
Ils y a de nombreuses manières d'aider nos projets :

-  Faites un **don** mensuel ou ponctuel - *complétez le [formulaire ici](#)*
-  Devenez **membre** de SOL - *complétez le [formulaire ici](#)*
-  Faites un **legs** ou une **donation** à SOL - *pour en savoir plus, [cliquez ici](#)*
-  Faites vos recherches avec Lilo et **donnez vos « gouttes »** à SOL - *[cliquez ici](#)*
-  Engagez-vous en tant que **bénévole** - *pour en savoir plus, [cliquez ici](#)*
-  **Engagez votre entreprise** à nos côtés - *pour en savoir plus, [cliquez ici](#)*

 Inscrivez-vous à notre **Lettre d'information** - remplissez le [formulaire ici](#)

 Abonnez-vous à nos pages sur les **réseaux sociaux** - [Facebook](#), [Instagram](#), [Twitter](#)

Origines des fonds de l'association et leurs emplois en 2018



Pour toutes questions

SOL, Alternatives Agroécologiques et Solidaires

20 rue de Rochechouart, 75009 Paris

Tel : 01 48 78 33 26

Mail : contact@sol-asso.fr

En savoir plus sur notre site www.sol-asso.fr





Copyright © 2019 - SOL, Alternatives Agroécologiques et Solidaires, All rights reserved.
