

Dossier de partenariat

Qui sommes-nous ?

SOL Alternatives Agroécologiques et Solidaires, est une **organisation de solidarité internationale**, qui, depuis 40 ans, a pour objectif de **participer à la satisfaction des besoins essentiels des agriculteur.rice.s paysan.ne.s** et à la valorisation de leur rôle dans la société.

L'association agit en France et à l'international pour **la transition agricole et alimentaire**. Pour ce faire, SOL soutient le **développement de l'agroécologie paysanne** via :



L'appui et l'accompagnement sur le long terme d'actions concrètes co-portées par des organisations locales



La mise en réseau des acteur.rices de la transition du local au global



Du dialogue avec les pouvoirs publics en lien avec les collectifs dont nous sommes membres



La diffusion des idées et des expériences pour sensibiliser et essayer

Notre organisation



L'équipe de SOL est composée de **11 salariés** qui s'appuient sur un **CA collégial de 6 personnes** et sur un **collège de bénévoles** et d'experts sur nos thématiques



Le siège de SOL se situe à **Paris**, l'association dispose également de **deux antennes régionales dans les Alpes Maritimes et en Occitanie**



Le budget annuel de l'association était de :

- 531 382€ en 2020
- 591 145€ en 2021

Notre action en chiffres en 2022

17

projets avec plus de 40
partenaires dans 4 pays en 2022

4

axes centraux :
biodiversité cultivée, transition
agricole, politiques publiques,
système alimentaire

366 000+

paysans appuyés
depuis 40 ans

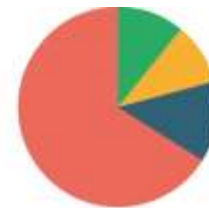
751 585€

budget prévisionnel

L'association en chiffres en 2021



95 % Nos actions sociales
engagées en 2021 (I)
5 % Frais de fonctionnement (III)
0 % Frais de recherche de collecte
de fonds (II)



66% Subventions privées
13% Subventions publiques
11% Dons
10% Autres produits

BIOFERMES FRANCE 2016-2019

Prix « Coup de cœur du jury
2017 » 1% for the Planet, dans
la catégorie « Agriculture &
Sols »



GRAINES DE L'ESPOIR INDE 2011-2020

Prix « Solutions Genre et Climat »,
2017 Solutions Non Techniques de
la WGC à l'occasion de la COP23 à
Bonn

Sélection du projet lors du Sommet
International de l'Agroécologie
2018 organisé par la FAO

MAISON DES SEMENCES PAYSANNES MARALPINES 2019-2022

Trophées de la Fondation Norsys
2022 - Préserver la Planète - Prix
Coup de Cœur des collaborateurs



BIOFERMES INTERNATIONALES 2016-2019

Prix « Actions des femmes pour l'en-
vironnement » à l'occasion des 15
ans de la Fondation RAJA - Danièle
Marcovici en 2021



Prix « Coup de cœur des colla-
borateurs » de la Fondation
d'entreprise AG2R LA MON-
DIALE



40 ans d'actions en chiffres

12

PAYS D'ACTION

100

PROJETS MENÉS

32

RÉSEAUX COLLECTIFS D'ACTION
ET DE SENSIBILISATION

93 000

JEUNES FORMÉS

- 53 en Inde
- 21 en Amérique Latine
- 11 en France
- 9 en Afrique de l'Ouest
- 3 au Maroc
- 3 en Asie du Sud Est

106

PARTENAIRES LOCAUX

366 000

PAYSAN.NES
APPUYÉ.ES



42 000 000

PERSONNES SENSIBILISÉES



815 000

ARBRES PLANTÉS

Passerelles Paysannes

Objectif principal

Assurer la transmission des savoirs et des savoir-faire des paysan.nes aux paysan.nes de demain

Zone du projet

France



Budget

242 597€

Durée du projet

2021 - 2023

Partenaires



Avec 6 ADEARs* dont 4 en Occitanie

Chiffres clés des actions menées

- Le compagnonnage paysan : **26 paysans en devenir formés entre 2020 et 2023** au sein d'un **accompagnement personnalisé** dans le **chemin de l'installation auprès de paysans tuteurs**
- Chaque année, **20 000 personnes ont accès à une plateforme en ligne avec des outils** pour les aider à s'installer en tant que paysan
- **Une vingtaine d'organisations paysannes participent à des échanges sur les enjeux de l'installation paysanne** pour adapter les pratiques aux défis du siècle
- **Une campagne de mobilisation citoyenne créée pour permettre d'engager des réformes profondes** de l'accompagnement à l'installation pour assurer le renouvellement des générations agricoles

NOS BESOINS

Soutien financier

Mécénat de compétences

Graphiste (création d'infographies)

Vidéaste (prise de vues terrain, réalisation de portraits filmés)

Chargé de relations presse (diffusion de la plateforme et relai campagne de mobilisation)

Développeur informatique (développement d'un chatbot/dialogueur)

Objectif de collecte

40 000€



Il nous en dit plus !

« Organiser des passerelles entre nos différents réseaux permet d'avoir une meilleure interconnaissance. On a tout à gagner à travailler ensemble. »

Vincent Jannot

Directeur des partenariats à la Fédération nationale Terre de Liens



* ADEAR : Association pour le Développement de l'Emploi Agricole et Rural

Maison des Semences Paysannes Maralpines

Objectif principal

Remettre les semences paysannes au cœur d'un système agricole et alimentaire résilient de la fourche à la fourchette

Zone du projet

Région PACA
France



Budget

220 445€

Durée du projet

2019 - 2024

Partenaires



Et aussi l'Association de Paysans et Jardiniers Maralpins, l'Association des Artisans Cuisiniers Maralpins et le Jardin de Rocamboles

Chiffres clés des actions menées

- Un réseau composé de **36 paysans et jardiniers multiplicateurs reproduisent les variétés identifiées** par les membres du projet
- Plus de **100 variétés issues du terroir sont redécouvertes et préservées** depuis 2019
- **2 projets de recherche action sont menés sur les freins et leviers à l'utilisation des semences paysannes** et sur la filière professionnelle et collective des semences paysannes
- Plus de **50 évènements de sensibilisation et de formation à la sélection et conservation des semences paysannes organisés** depuis 2019

NOS BESOINS

Soutien financier

Mécénat de compétences

Graphiste (création d'infographies)

Mécénat de nature

Mise à disposition de salles ou d'un local dans les Alpes Maritimes

Objectif de collecte

20 000€

Elle nous en dit plus !

« En collaboration avec SOL et la Maison des Semences Paysannes Maralpines (MSPM), nous avons entamé une recherche-action afin d'identifier les freins et leviers à l'adoption de semences paysannes au sein des systèmes maraîchers sur petites surfaces. Cette analyse permettra aux acteurs locaux, dans les années à venir, d'inventer de nouveaux modèles pour relever les défis d'une gestion collective de la biodiversité et renforcer la résilience de ces fermes maraîchères. »

Clémentine Antier

Université Catholique de Louvain



Graines de Résilience

Objectif principal

Améliorer la sécurité alimentaire des communautés paysannes en renforçant leur résilience aux crises écologiques, sanitaires et socio-économiques

Zones du projet

Régions de l'Uttarakhand, Rajasthan et Bengale Occidentale
Inde



Budget

289 416€

Durée du projet

2020 - 2023

Partenaire



Objectif de collecte :

30 000€

Chiffres clés des actions menées

- **251 paysans sont sensibilisés et formés** à l'agroécologie, à l'agroforesterie et à la conservation des semences paysannes
- **20 variétés de semences résilientes aux changements climatiques sont identifiées, conservées et distribuées** aux paysans de la région
- **1300 élèves des 11 écoles du projet sont sensibilisés** aux techniques agroécologiques et enjeux liés aux changements climatiques de la région
- **6 festivals sont organisés** permettant de sensibiliser 16 000 personnes à la préservation de l'environnement et de la biodiversité

NOS BESOINS

Soutien financier
Mécénat de compétences
Graphisme
Vidéaste (réalisation de vidéos)



Elle nous en dit plus !

« J'organise des formations sur l'agriculture biologique et j'aide les femmes à se rassembler au sein de Groupes pour la Souveraineté Alimentaire des Femmes. Nous produisons beaucoup de cultures différentes. Nous associons 4 à 5 cultures par saison dans le même champ, soit jusqu'à 12 cultures par an sur la même parcelle. »

Rukhmani Rawat

Coordinatrice locale pour Navdanya



Biofermes Internationales (Phase 2)

Objectif principal

Développer et diffuser des modèles de fermes durables, répondant aux défis actuels du Sénégal et du Sahel

Zones du projet

Régions de Louga et Diourbel, Sénégal



Budget

499 988€

Durée du projet

2021 - 2024

Partenaires



Objectif de collecte :

40 000€

Chiffres clés des actions menées

- **1 ferme-école et 1 ferme de production sont créées.** Les expérimentations menées sont diffusées pour **favoriser le développement de ces modèles dans d'autres zones du Sahel**
- **10 animateurs et animatrices formés en agroécologie**
- **20 familles paysannes bénéficient d'un espace test en maraîchage** agroécologique et augmentent leurs revenus
- **250 paysannes accompagnées par les animateurs** à la diversification de leurs pratiques et à la commercialisation de leurs produits
- **900 paysans consommateurs (dont 60% de femmes) sont sensibilisés** à l'agroécologie et à la consommation saine et responsable
- **4 500 visiteurs et 1 200 enfants sont sensibilisés** à l'agroécologie et à la préservation de l'environnement

NOS BESOINS

Soutien financier
Dons de matériel agricole et information



Il nous en dit plus !

« Avec l'agriculture intensive, nos terres sont complètement détruites, les sols ne sont plus fertiles. J'ai décidé de m'engager sur l'agroécologie en tant que formateur et encadreur afin de redonner vie à cette terre et aider les paysans à aller de l'avant. La terre et l'eau sont la base de l'agriculture. On peut travailler sur ces fondements de l'agriculture écologique pour savoir comment valoriser le sol, l'eau, la plante, les animaux, le paysage et faire ainsi fonctionner cette agroécologie. »

Abdou Khadre Ndiaye

Formateur en maraîchage biologique à Mbacké Kador

Valoriser les céréales locales (Phase 2)

Objectif principal

Agir pour renforcer l'autonomie alimentaire et économique, notamment des femmes au Sénégal. Appui à la pérennisation d'un circuit court durable et solidaire autour des céréales locales

Zones du projet

Régions de Thiès, Kaffrine, Kaolack, Diourbel et Fatick, Sénégal

Sénégal



Budget

566 934€

Durée du projet

2022 - 2024

Partenaires



La FONGS-Action Paysanne avec 7 de ses organisations paysannes membres JIG JAM, ADAK, EGAKE, URAPD, EGABI, ARAF, FEGPAB

Chiffres clés des actions menées

- **225 formatrices et 30 boulangers équipés et formés** sur l'incorporation des farines de mil et maïs dans leurs produits et sur les bases du micro-entrepreneuriat
- **270 exploitations familiales agricoles formées à l'agroécologie**
- **Création et diffusion d'un livret pédagogique sur les pratiques agroécologiques** et d'une vidéo de promotion des semences paysannes
- **250 formatrices formées en leadership, et mises en réseau tout comme 60 boulangers.** Organisation de **2 rencontres interprofessionnelles entre producteurs et transformateurs** pour créer de la coopération
- **Les produits à base de céréales locales sont commercialisés dans plus de 85 villages** et consommés régulièrement par environ **45 000 consommateurs**

NOS BESOINS

Soutien financier
Soutien de compétences graphique
Dons de matériel informatique

Objectif de collecte :

30 000€



Il nous en dit plus !

« Je produis 20 kg de pain par jour, 2 fois plus qu'avant, en incorporant maintenant 4 kg de farine de maïs. Je pense avoir gagné des clients grâce au projet, car les consommateurs sont satisfaits des bénéfices de ce pain céréales produit localement »

Sallou Diallo

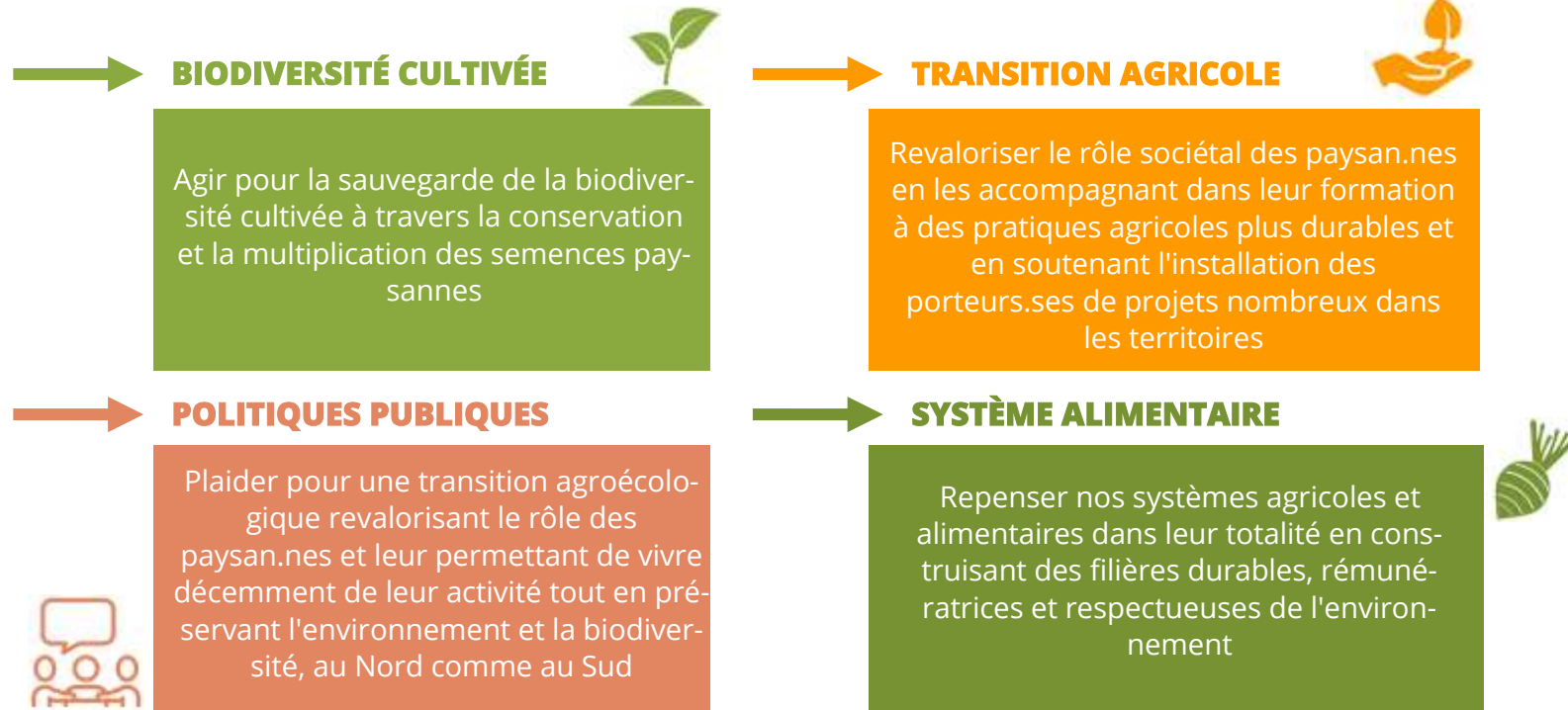
Boulangier

Son interview complète ici : <https://www.sol-asso.fr/interview-de-sallou-diallo-boulangier-beneficiaire-du-projet-valoriser-les-cereales-locales/>



Nos thématiques et nos réseaux d'action

4 axes principaux d'action autour de l'agroécologie



3 AXES TRANSVERSAUX

Résilience face aux changements climatiques

Prise en compte des aspects sociaux et culturels

Prise en compte du genre

Nos actions de sensibilisation

Depuis plus de 40 ans, SOL participe régulièrement à des événements de sensibilisation et développe des outils pédagogiques et des animations pour différents publics et particulièrement les plus jeunes, avec ses partenaires locaux pour transmettre et sensibiliser à ses thématiques d'action.

Rejoignez-nous sur notre page YouTube !
<https://www.youtube.com/channel/UCm46MbhFol->



Découvrez nos outils pédagogiques sur notre page !

<https://www.sol-asso.fr/outils-pedagogiques/>

Nos réseaux d'action



Soutenir nos actions



MÉCÉNAT FINANCIER

Soutenez directement un des 6 programmes présentés ci-dessus ou notre action globale



MÉCÉNAT DE COMPÉTENCES

Permettez à vos collaborateurs de dédier un peu de leur temps à une cause d'intérêt général



MÉCÉNAT EN NATURE

Notre association et ses partenaires sont toujours en recherche de dons de matériel informatique, agricole, produits alimentaires pour nos événements, etc.

QUELS BÉNÉFICES POUR VOTRE ENTREPRISE ?

- Promouvoir votre image d'entreprise engagée et responsable
- Favoriser l'esprit d'entreprise et mobiliser vos salariés autour d'un projet commun fédérateur
- Déduire de vos impôts 60% du montant du don (dans la limite de 5 pour 1 000 de votre chiffre d'affaires annuel hors taxes)

LES + DE SOL :

- Communications régulières sur l'évolution des actions soutenues
- Possibilité d'organiser des événements et ateliers dédiés pour vos collaborateurs
- La garantie d'une relation de confiance

NOUS SOUTENIR AUTREMENT

Engager votre entreprise ou votre fondation par le mécénat !

→ <https://www.sol-asso.fr/devenir-partenaire/entreprises-et-fondations/>



FONDS STRUCTURELS

En soutenant l'association de manière globale, vous nous permettez de financer notre travail d'évaluation, d'innovation, de recherche-action sur nos thématiques, de consolider notre structure et vous assurez le développement stratégique de l'association.

Paroles de partenaires

MÉCÉNAT DE COMPÉTENCES

« Il s'agit pour moi en tant que Directrice Artistique d'accompagner SOL sur la clarification de ses messages, de rendre ludique et attractif un sujet d'avenir, de donner envie au grand public et aux acteurs concernés de participer eux-aussi à ce projet. Un challenge graphique et citoyen ! »

Mareike

Directrice Artistique de l'Agence O



L'Agence O accompagne les marques dans leur stratégie de communication et le déploiement de leurs dispositifs prints & digitaux.

Elle a accompagné SOL dans la **refonte de son identité** et la **création du site** Biofermes France.



MÉCÉNAT EN NATURE ET FINANCIER

« Chez nous en France, mais aussi dans des pays comme le Sénégal ou l'Inde, il faut que les communautés, les populations restent indépendantes et acquièrent une autonomie alimentaire. Solidarité, agriculture écologique : ce sont des valeurs auxquelles nous sommes très sensibles. SOL privilégie les partages d'expériences entre la France et d'autres pays et cela me semble important à valoriser. »

Marina

Directrice de la Fondation Léa Nature



La Fondation Léa Nature **accompagne des projets de protection de l'environnement**, liés à la souveraineté alimentaire et aux problématiques de santé et d'environnement. Elle soutient SOL **financièrement** et par le **don de produits alimentaires** utilisés lors de nos évènements.



MÉCÉNAT DE COMPÉTENCES

« Nous souhaitons, moi ainsi que toute l'équipe d'Atchik, aider SOL à optimiser sa présence en ligne en la guidant dans sa stratégie socialmedia, en détectant des opportunités de prise de parole grâce à une solution de prospection sociale et en l'aidant à déployer son plaidoyer au plus grand nombre. Parce que leurs préoccupations devraient être l'affaire de tous ! »

Barbara

Consultante e-réputation chez Atchik



Spécialisée dans la **veille, le management de communauté et la modération**, Atchik accompagne ses clients dans la gestion de leur présence et le développement de leur audience sur les nouveaux médias. Depuis 2018, Atchik soutient SOL dans sa **présence sur les réseaux sociaux**.

Une équipe à taille humaine qui suit les projets au quotidien

Prune CATOIRE
Chargée de campagne



Clotilde BATO
Déléguée Générale de SOL



Audrey BOULLOT
Directrice des programmes et du développement



Maxime SCHMITT
Coordinateur de réseau



Anouk HALTE
Chargée de projets



Solène COMMON
Chargée de mission
plaidoyer



Gildas BUTTET
Chargé de projets Sénégal



Salomé LE BOURLIGU
Chargée de projets France



Apolline PIQUENOT
Chargée de projets et
partenariats





SOL

ALTERNATIVES
AGROÉCOLOGIQUES
ET SOLIDAIRES

CONTACT

Clotilde BATO

sol_partenariat@sol-asso.fr

01 42 82 07 51

Siège : Paris

Antennes : Toulouse, Nice



www.sol-asso.fr



[@SOL-association](https://www.facebook.com/SOL-association)



SOL : Alternatives Agroécologiques et Solidaires



[@SOL_association](https://twitter.com/SOL_association)



[@solassociation](https://www.instagram.com/solassociation)



SOL : Alternatives Agroécologiques et Solidaires

