

COMPAGNONNAGE PAYSAN

PASSERELLES

PAYSANNES

AUTOMNE 2023

9 octobre - 8 décembre



COMPAGNONNAGE PAYSAN

PASSERELLES
PAYSANNES

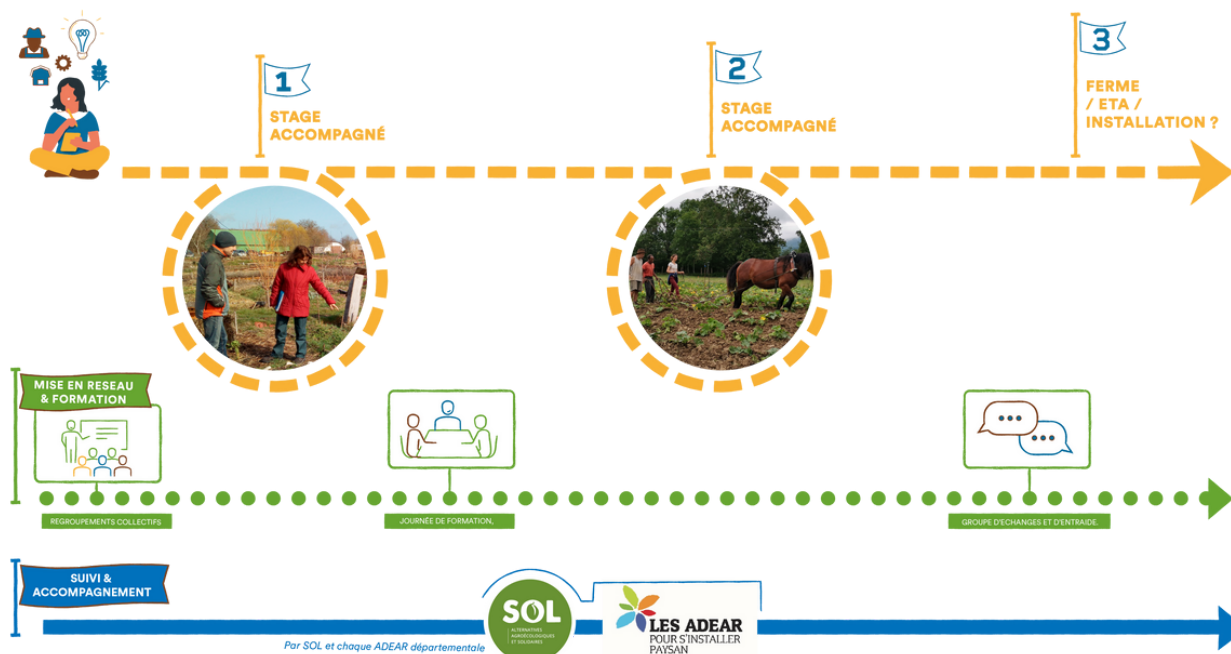
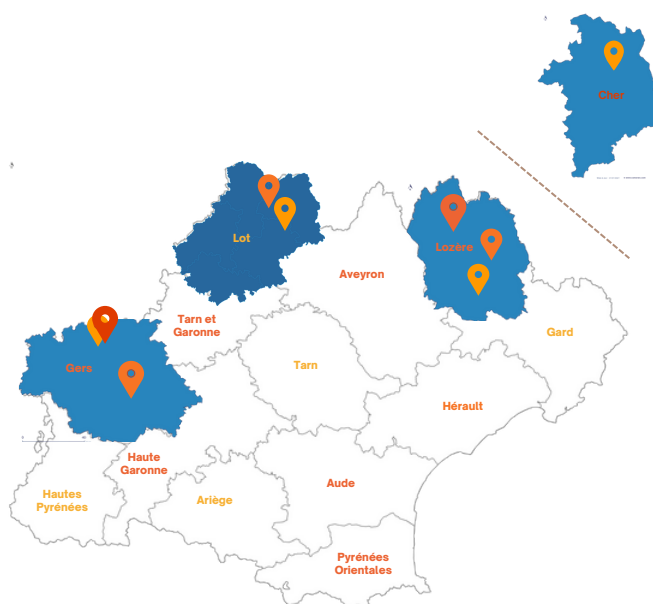
Automne 2023

Vous avez un projet d'installation et vous voulez vous confronter à la réalité du métier de paysan.ne ?
Vous souhaitez vous former sur le terrain, dans une ferme en agroécologie,
tout en étant suivi.e et appuyé.e dans le montage de votre projet d'installation ?

L'association SOL, la FADEAR et les ADEAR de 4 départements différents vous proposent d'effectuer un **compagnonnage paysan en itinérance dans notre réseau de ferme**, avec des temps de regroupement collectif et un à trois stages de 8 semaines où vous serez **encadré.e par le/la paysan.ne** qui vous accueille. Les objectifs de chaque stage seront co-construits avec l'ADEAR et la ferme afin de répondre aux besoins spécifiques de votre projet d'installation

Il s'agit là d'un appel à candidature pour un **premier stage, entre le 9 octobre et 8 décembre 2023**, avec la possibilité d'en réaliser un deuxième, voire un troisième, les mois suivants (nouvelle liste de fermes précisée ultérieurement).

Il ne s'agit pas d'un stage de découverte du métier de paysan mais d'un dispositif destiné à vous appuyer dans votre projet d'installation paysanne et à vous accompagner à sa concrétisation professionnelle.



Modalités du stage

- Les stages sont **conventionnés** : une convention existe entre la ferme formatrice, la/les structure(s) en charge du suivi et le/la porteur·se de projet
- La durée du stage est de 2 mois (**entre le 9 octobre et 8 décembre 2023**) sur le terrain entrecoupé d'une pause d'une semaine vous permettant de travailler sur votre projet d'installation et de réajuster les objectifs pédagogiques.
- Vous travaillerez avec la structure d'accompagnement sur votre projet avant le début du stage, mais aussi tout au long. Les outils de suivi et les objectifs du stage seront ainsi adaptés à la spécificité de votre projet.
- Le dispositif d'accompagnement est **gratuit** pour le/la porteur·se de projet qui pourra être logé·e sur la ferme (sauf exception). Le/la paysan·ne hôte est rémunéré·e pour son travail d'encadrement et d'accompagnement comprenant **2h/semaine dédiées à votre projet d'installation**.
- Dans le cadre du dispositif, il est obligatoire de **suivre une formation ADEAR** (avant, pendant ou après le stage). Le/la porteur·se de projet peut s'inscrire à la formation de son choix dans le catalogue de formation de l'ADEAR qui suivra le stage ou dans un autre département.
- Le dispositif intègre un **temps de regroupement collectif**, qui aura lieu pendant le stage, permettant de rencontrer les autres porteur·ses de projet en compagnonnage paysan.
- **L'itinérance** est encouragée : le dispositif intègre la possibilité de faire deux voire trois stages au cours de l'année 2024 selon vos besoins

Candidature

Préparez un court dossier (5 pages max) de présentation, comprenant les éléments suivants:

- présentez-vous ;
- présentez votre **projet d'installation agricole** le plus précisément possible;
- faites état des **formations**, stages et **expériences** professionnelles déjà effectuées et liées à votre projet
- quels **freins** identifiez-vous dans la définition ou la mise en œuvre de votre projet ?
- qu'attendez-vous de ce stage et de la ferme d'accueil ? Développer également en quoi la **portée agroécologique** du dispositif vous parle.
- qu'attendez-vous de la structure d'accompagnement et du suivi personnalisé qui est proposé ?
- votre premier et second choix de ferme. Justifiez soigneusement votre choix pour la première et son adéquation avec votre projet.

Si votre candidature est retenue, il faudra nous fournir une attestation de responsabilité civile et une attestation d'affiliation à la sécurité sociale.

A envoyer à passerellespaysannes@sol-asso.fr avant le 3 septembre 2023 minuit.

Nous vous recontacterons mi-septembre pour vous indiquer si votre candidature a été retenue.

Profil privilégié lors des candidatures

Il est demandé pour candidater d'avoir suivi une ou plusieurs formations agricoles et/ou de disposer d'expériences professionnelles agricoles (ex: woofing, stages dans une ferme, salariat agricole...) suffisantes pour conduire à l'élaboration d'un projet d'installation réaliste.

Si vous souhaitez être tenu informé.e de la publication du prochain appel à candidature, vous pouvez vous inscrire à cette liste de diffusion.

framalistes.org/sympa/subscribe/compagnon_passerellespaysannes

Les fermes accueillantes



Gers

La bergerie des arbolèts - Eléonore et Hugues



FERME
COLLECTIVE

Activité : Elevage caprin et ovin - fromage et yaourt - culture fouragère et céréalière - accueil pédagogique

Ferme créée en 2016 par Hugues puis rejoint par Eléonore en 2019, la bergerie des Arbolèts est un élevage ovin-caprin bio avec transformation fromagère et commercialisation uniquement en local et circuits courts. Le cheptel est composé aujourd'hui de 110 brebis lacaunes et 55 chèvres alpines. Ils ont 40 hectares de culture qui produisent une grande partie de leur fourrage et des céréales.

Ils cherchent à trouver l'équilibre entre un troupeau bien productif et en bonne santé, avec des animaux sains et heureux. Le troupeau est soigné par différentes méthodes thérapeutiques incluant la phytothérapie, l'homéopathie, les antibiotiques... A terme ils souhaiteraient être au moins 5 sur la ferme. Membre du collectif des Arbolèts, ils vendent leur production au marché et dans des magasins de producteurs. Ils portent aussi un projet d'accueil pédagogique.

Le pote à gers - Benjamin

Activité : Maraîchage diversifié - bio intensif

Installé depuis 2016, Benjamin produit une trentaine de légumes en maraîchage diversifié, par une méthode bio-intensive. Il utilise des engrais verts et un système de bâche pour gérer les adventices. Soucieux de s'inscrire dans une démarche agroécologique, il développe les paillages végétaux et réinterroge constamment ses pratiques. Il vend la moitié de sa production sur le marché, une partie sur le bord de la route et une autre partie dans des magasins spécialisés.



FERME
COLLECTIVE

La ferme enchantée - Thomas

Activité : Maraîchage diversifié - agroforesterie

Thomas fait du maraichage diversifié sur 1 hectare depuis 2019. Il pratique l'agroforesterie, respecte les principes du sol vivant et fait ses plants. Il vend sa production, certifiée bio, sur le marché, en même temps que les produits des autres membres de la ferme. Constituée en ferme collective, la Ferme enchantée accueille un éleveur en poules pondeuses, et un producteur de PPAM.





Lozère

Le fournil du Freyssinet - Isabelle et Jérémie



Activité : Paysan boulanger - semences paysannes

Jérémie et Isabelle sont paysans boulangers. Avec 10 hectares de culture se situant à 30km du fournil, ils cultivent des populations de blés anciens, ainsi que de l'avoine et du chanvre avec lequel ils font de l'huile et du pain. Ils n'utilisent pas d'intrants pour leurs cultures, favorisant les engrais verts et pratiquant le semi-direct sous couvert.

Avec un levain jeune de 25 ans, ils produisent pains, brioches, fougasses etc, qu'ils vendent directement au fournil, mais aussi aux marchés de Florac et de Pont-de-Montvert ou encore à des restaurants et des Coops bio.



Au champ des courses - Julien

Activité : Maraîchage diversifié - poules pondeuses

Julien s'est lancé dans le maraîchage il y a maintenant 10 ans. Installé sur ce terrain depuis 5 ans, il cultive aujourd'hui 2 hectares, principalement des légumes, un peu de céréales (0,85 ha) et a une partie en parcours moutons et poules pondeuses. Dans cette région traditionnellement tournée vers l'élevage et peu vers les productions végétales, il travaille le sol mécaniquement et utilise du paillage naturel ainsi que des intrants d'origine locale.

l'hiver il transforme plusieurs de ses légumes. La fibre commerciale, il vend ses produits à de nombreux magasins bios et parcourt les marchés du coin. Il tient aussi des permanences dans un magasin de producteurs auquel il est associé. La ferme se diversifie ! La compagne de Julien le rejoint sur la ferme à l'automne 2023 et projette de lancer une activité apiculture au printemps 2024. Ils sont également à la recherche d'associés afin de créer une ferme collective

Les plantes des Cévennes - Julie et Antonin

Activité : PPAM - Cosmétiques - accueil pédagogique

Démarrant en 2004 et associés depuis 2021, Julie et Antonin produisent des cosmétiques naturels et bio, avec certification Simples, à partir de plantes aromatiques et médicinales cultivées dans leur ferme, au cœur des Cévennes. Sur 1 hectare, morcelé en plusieurs parcelles, ils produisent une quinzaine de fleurs et plantes aromatiques qu'ils transforment ensuite en tisane, baume, huile essentielle, savon, ou encore en hydrolat, sur une base d'huile d'olive pour la plupart.

L'été, ils proposent des visites de leur exploitation en lien avec l'office du tourisme locale.





Lot

Les graines de clayrac - Clément, Charlotte, David et Magalie

**Activité : maraîchage - élevage ovin - céréales -
ecoconstruction - noix - farine et pain**

Les 4 associés du GAEC travaillent en synergie sur leur ferme de 50 hectares, pour produire des légumes divers (sur 0,8 hectares), des céréales, transformées en farine puis en pain, et élever des agneaux, dont la viande est vendue directement à la ferme, au marché ou à dans une coopérative. Ils produisent leurs céréales à partir de leurs propres semences, des variétés population. Un tiers lieu sur la ferme la rend dynamique et vivante.



**FERME
COLLECTIVE**

A la période automnale, l'activité maraîchère est principalement axée sur de la récolte et du petit entretien. La récolte des noix, qui est assez intense, rythme le début du mois d'octobre. A cette saison, l'activité élevage prends moins de place dans le quotidien de la ferme, mais vous pourrez toujours participer aux fournées de pain avec Clément et au semis des céréales. Des chantiers quotidiens sur la ferme, dont de l'éco-construction terre paille sont au programme.

Ferme de la Rauze - Basile, Jérémie, Laurine, Adeline, Pierre-Hugo et Mathilde

**Activité : Elevage bovin - élevage porcin - maraîchage -
arboriculture - paysans boulangers - céréales - fromage**

Les 6 associés de la ferme de la rauze produisent de la viande et du fromage avec leur élevage bovin et porcin, et transforment leurs céréales en farine et en pain. Autonome en fourrage, ils font aussi du maraichage diversifié et de l'arboriculture, avec quelques 150 pommiers disséminés partout sur leur exploitation. Ils ont à cœur les synergies entre les productions, la vente directe, le circuit court et le travail en collectif.



**FERME
COLLECTIVE**



Cher



Le Pote à Je' - Jérôme et Elodie

Activité : Maraichage diversifié, biodynamie, collectif, micro-ferme

Installés dans l'espace d'une coopérative d'activité agricole et d'un village associatif, Jérôme et sa compagne Élodie produisent depuis plusieurs années des légumes et fruits (en développement) en biodynamie sur une surface de 3000m² dont 100m² de serres. Jérôme a développé des techniques bio-intensives sur petite surface et porte une attention particulière à l'organisation du travail et à la gestuelle quotidienne afin de rendre plus ergonomiques et efficaces les différentes tâches du métier de maraîcher.

Depuis cette année la production s'est diversifiée avec la production de fleurs coupées et de fleurs comestibles. La majorité de la production est écoulee en vente directe (vente de paniers et via une application). Dans la coopérative agricole, d'autres producteurs sont présents, dont un producteur de plants maraîchers, une ferme associative, un pépiniériste d'arbre, et des projets à venir ! Le collectif élargi présente de nombreuses activités à découvrir, Café-resto associatif, mutuelle du travail, partage de voiture, lieux culturels...

Une dispositif proposé par :



**Découvrez notre plateforme
d'information**

PASSERELLES 
 **PAYSANNES**

Une plateforme
pour cultiver
votre projet paysan

Passerelles paysannes est une plateforme créée par l'association SOL, Terre de Liens, le Réseau CIVAM, la FADEAR, le RENETA et le réseau des CREFAD, des associations et acteurs engagés en faveur d'une agriculture respectueuse de l'homme et de son environnement.

Elle est à destination de ceux qui souhaitent devenir paysans, pour qui nous avons réuni de nombreuses informations sur les démarches, acteurs et dispositifs pour accompagner la construction d'un projet agricole.

passerellespaysannes.fr