

L'exposition Toutes paysannes, tous paysans

Découvrez notre BD grandeur nature

La bande dessinée **Toutes paysannes, tous paysans** permet de découvrir les parcours de vie de trois familles paysannes en France, en Inde et au Sénégal, acteurs de la **transition agroécologique et paysanne**. Pour l'heure l'exposition des planches ne comprend que les parties françaises et indiennes. Ces dernières portent sur les défis de l'installation paysanne et du rôle des femmes dans la transmission des pratiques agroécologiques

Riche de nombreuses explications et vulgarisations, cette exposition amène à la découverte des **enjeux de l'installation paysanne** et de la **transition agricole et alimentaire en France et à l'international**.

Inspirée d'histoires de vie de paysan.nes cette production rejoint l'objectif de rendre à l'agriculture son rôle sociétal, sur le plan économique, social et environnemental.

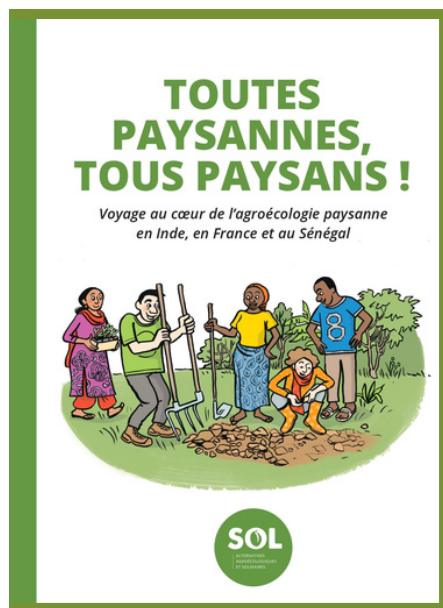
Cette exposition permet notamment de mieux appréhender les combats menés par celles et ceux qui nous nourrissent pour préserver la biodiversité, renforcer notre résilience face aux changements climatiques et permettre l'accès de tou.te.s à la souveraineté alimentaire.



Caractéristiques de l'exposition

- **46 planches de bande dessinée**
43 planches de 40x55cm et 3 planches de 55x80,5cm
- **2 illustrations par planche**
- **Thèmes** : Installation paysanne, préservation de la biodiversité, agroforesterie, rôle des femmes dans l'agriculture, adaptation aux changements climatiques
- **Pays associés** : Inde, France
- **Langue** : français
- **Public** : Adolescent et tout public
- **Durée** : 30min

L'exposition est prêtée **gratuitement**. Cependant si votre exposition doit se dérouler **en dehors de Paris**, les frais de transport des planches seront à votre charge. Pour toute exposition **sur Paris**, il vous faudra vous rendre dans les locaux de SOL au 20 rue Marguerite de Rochechouart 75009 Paris afin de récupérer les planches. Pour pouvoir emprunter cette exposition il vous sera demandé de signer un **contrat de prêt et de caution**. Pour en savoir plus sur les modalités de prêt de notre exposition, n'hésitez pas à consulter **notre FAQ**.



N'hésitez pas à compléter cette exposition avec notre **bande dessinée**. Disponible en commande (4,5€) ou en ligne elle vous permettra de découvrir également la partie sénégalaise et les enjeux de l'agroécologie en région sahélienne



Retrouvez l'ensemble de nos outils pédagogiques sur **notre site**

Contactez nous via
animations@sol-asso.fr