

L'EXPOSITION TOUTES PAYSANNES, TOUS PAYSANS

Découvrez notre BD grandeur nature

La bande dessinée **Toutes paysannes, tous paysans** permet de découvrir les parcours de vie de trois familles paysannes en France, en Inde et au Sénégal, acteurs de la **transition agroécologique et paysanne**. Ces récits portent sur les défis de l'installation paysanne, de l'agroforesterie, du rôle des femmes dans la transmission des pratiques agroécologiques

Riche de nombreuses explications et vulgarisations, cette exposition amène à la découverte des **enjeux de l'installation paysanne** et de la **transition agricole et alimentaire en France et à l'international**.

Inspirée d'histoires de vie de paysannes cette production veut rendre à l'agriculture son rôle sociétal, sur le plan économique, social et environnemental. **Cette exposition permet de mieux appréhender les combats menés par celles et ceux qui nous nourrissent** pour préserver la biodiversité, renforcer notre résilience face aux changements climatiques et atteindre la souveraineté alimentaire.

Deux exemplaires de l'exposition **sont disponibles à la location**, chacun présentant des caractéristiques différentes, notamment en termes de localisation et de taille :

Caractéristiques de l'exposition #1

- Localisation : Toulouse
- 35 planches de bande dessinée de 60x42cm
- 4 illustrations par planche
- Pays associés : Inde, France, Sénégal
- Langue : français
- Public : Adolescent et tout public
- Durée : 30min



Caractéristiques de l'exposition #2

- Localisation : Paris
- 46 planches de bande dessinée : 43 planches de 40x55cm et 3 planches de 55x81cm
- 2 illustrations par planche
- Pays associés : Inde, France
- Langue : français
- Public : Adolescent et tout public
- Durée : 20min

Modalités de prêt de l'exposition

Tarifs

L'exposition est proposée avec un tarif adapté au statut de votre structure :

- 90 € pour les entreprises et les collectivités
- 45 € pour les associations

Les récits peuvent également être loués séparément, selon les besoins.

Transport et retrait des planches

- Pour une exposition organisée en dehors de Paris ou de Toulouse, les frais de transport des planches sont à la charge de l'emprunteur.
- Pour une exposition à Paris ou à Toulouse, les planches sont à récupérer directement dans les locaux de SOL.

Conditions d'emprunt

La location de l'exposition est soumise à :

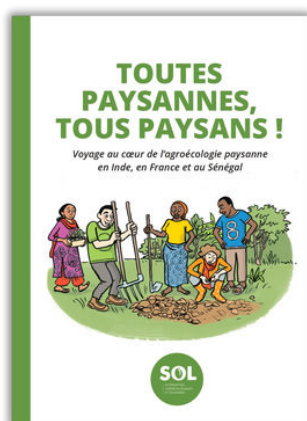
- la signature d'un contrat de location
- le versement d'une caution.

Besoin de plus d'informations ?

Toutes les modalités pratiques sont détaillées dans la [FAQ](#) dédiée au prêt de l'exposition.



Retrouvez l'ensemble de nos outils pédagogiques sur notre site !



Cette exposition peut être complétée par notre bande dessinée et son guide d'animation, disponibles en ligne !



Contactez nous :

perrine.magreault@sol-asso.fr